

CHEMIN DES FLOMBARDS 17

CONSTRUCTION D'UN IMMEUBLE AVEC 10 LOGEMENTS

PLAN D'AMÉNAGEMENT PAYSAGER - V2

IMAGE PAYSAGÈRE

ARBRE REMARQUABLE

- Cedrus atlantica 'Glauca'

CERISIER À FLEURS

- Prunus x 'Subhirtella Accolade'



MASSIF HORTICOLE :

- Stippa tenuifolia
- Rudbekia
- Acer palmatum ou amélanchier

ARBRE REMARQUABLE

- Liriodendron tulipifera

ARBRE À FLEURS

- Magnolia soulangeana

HAIE HORTICOLE

HAIE MIXTE INDIGÈNE

GRUPE D'ARBRES

- Carpinus betulus
- Ulmus 'Resista'

GRUPE D'ARBRES PERSISTANTS

- Pinus sylvestris

MASSIFS

- Afforestations
- Arbustes indigènes
- Arbres indigènes

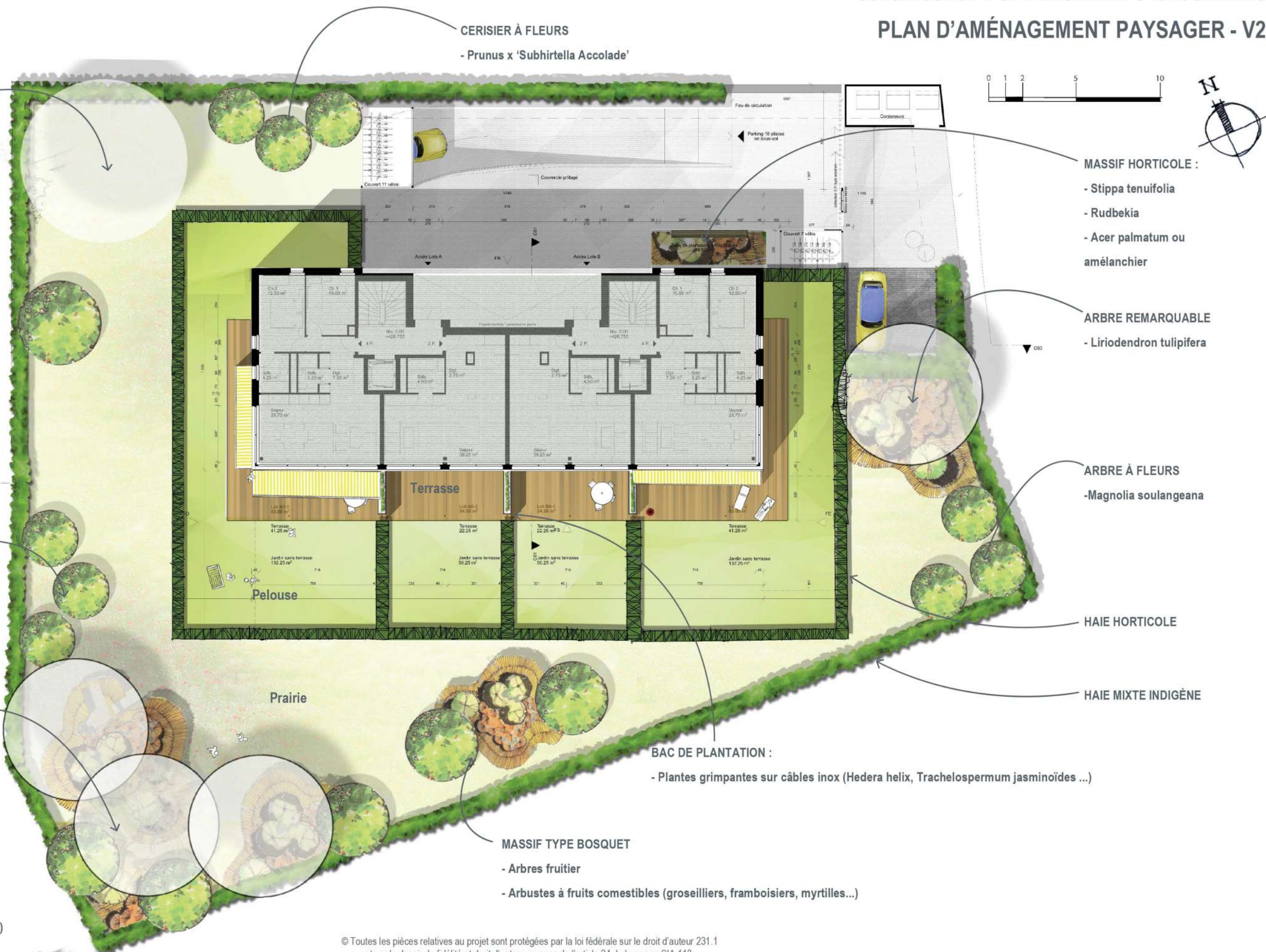
(acer campestre, prunus avium 'Plena'...)

BAC DE PLANTATION :

- Plantes grimpantes sur câbles inox (Hedera helix, Trachelospermum jasminoïdes ...)

MASSIF TYPE BOSQUET

- Arbres fruitier
- Arbustes à fruits comestibles (groseilliers, framboisiers, myrtilles...)



PALETTE VÉGÉTALE

Cerisier à fleurs



Prunus avium 'Plena'

Tulipier de Virginie



Liriodendron tulipifera

Orme résistant



Ulmus 'Resista'

Cèdre de l'Atlas bleu



Cedrus libani 'Glauca'

Pin sylvestre



Pinus sylvestris

Prunus subhirtella accolade



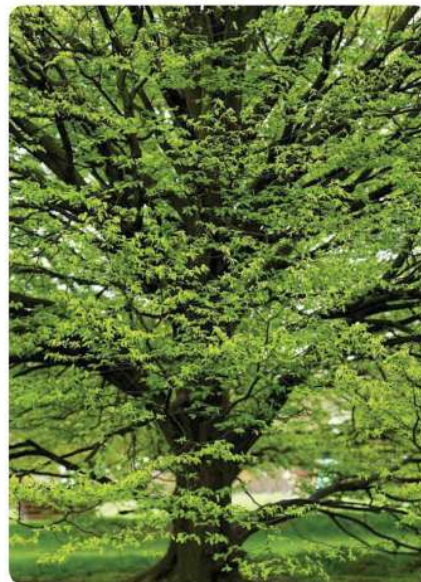
Cerisier à fleurs

Magnolia



Magnolia x soulangeana

Charme



Carpinus betulus

Malus domestica



Verger (pommier)

Haie indigène



Haie horticole



Massif petits fruits

